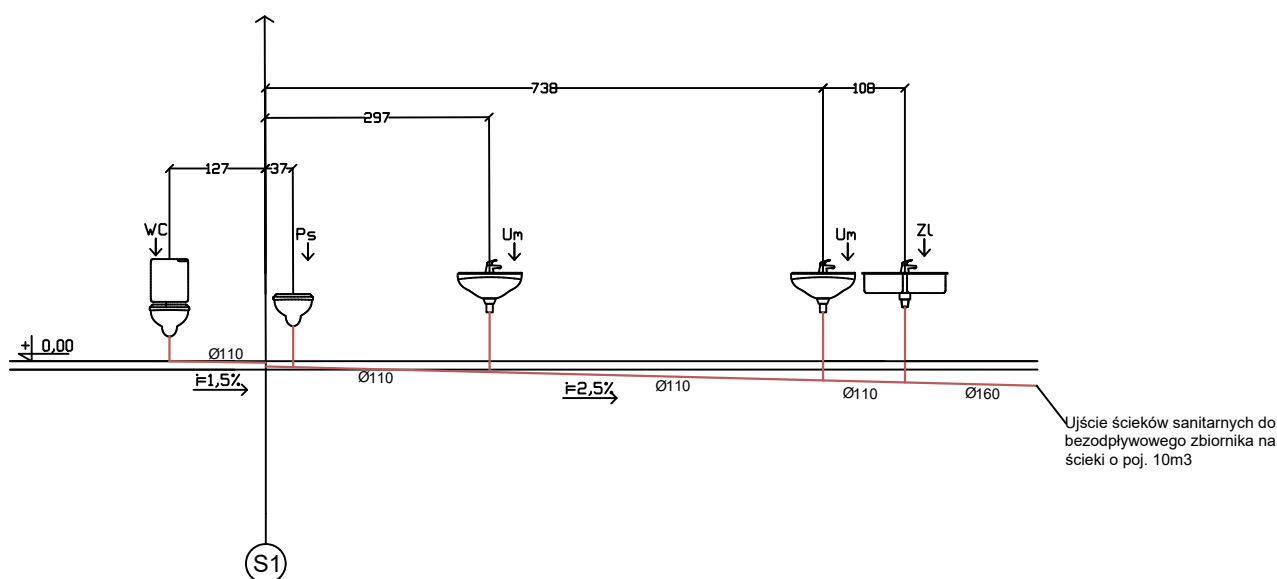


UWAGA!

1. Wszystkie wymiary, powierzchnie oraz ilości do zamówienia należy każdorazowo sprawdzić i wprowadzić konieczne zmiany lub skontaktować się z projektantem.
2. Instalację wodociągową wykonać z rur PE-X/AL/PE dowolnego producenta zaproponowanego przez wykonawcę.
3. Instalację powinna zostać wykonana z rur i kształtek jednakowego systemu.
4. Wszystkie przejścia przez przegrody pionowe i poziome powinny posiadać ognio odporność przegrody.
5. Kanalizację układać ze spadkiem min 1,5%.
6. Projekt należy rozpatrywać równolegle z projektami pozostałych branż.
7. Instalację wod-kan należy wykonać zgodnie z obowiązującymi normami oraz wytycznymi ITB.
8. Wszelkie wady dokumentacji projektowej lub budzące wątpliwości rozwiązania należy zgłosić projektantowi przed przystąpieniem do robót.



Um- umywalka
WC- miska
ustępowa
Zl- zlew
kuchenny
Ps- pisuar

Funkcja i specjalność	Imię i nazwisko	Numer uprawnień	Podpis
Projektant branży sanitarnej	mgr inż. Sławomir Łapeta	SLK/8432/POOS/09	
Sprawdzający branży sanitarnej	mgr inż. Paweł Chorabik	SLK/8432/PWBS/19	
Opracowanie	inż. Edyta Czyż		
Kategoria obiektu budowlanego: Kat. bud. obiektu IX		Faza projektu: Projekt budowlany	Wersja: 2.00
Przedmiot opracowania: Projekt branżowy instalacji do zadania: Projekt budynku remizo-świetlicy na potrzeby sołectwa Łutowiec - wraz z bezodpływowym zbiornikiem na ścieki o poj. 10 m3 oraz pozostałą niezbędną infrastrukturą techniczną obiekt kat. IX		Autor: BIURO PROJEKTOWE PROFI ul. Pułaskiego 7/408 42-300 Myszków tel: +48 606-851-507 tel: +48 664-476-586 tel. +48 34-315-75-71 www.profimyszkow.com	
Adres inwestycji: Obręb:0009 Łutowiec jednd. ewid.: 240903_2 Niegowa działki nr ewid.: 1015		Skala: 1:100	Data: 09.2022
Inwestor: Gmina Niegowa ul. Sobieskiego 1 42-320 Niegowa		Numer rysunku: IS_02	
Nazwa rysunku: Rozwinięcie instalacji kanalizacji sanitarnej			